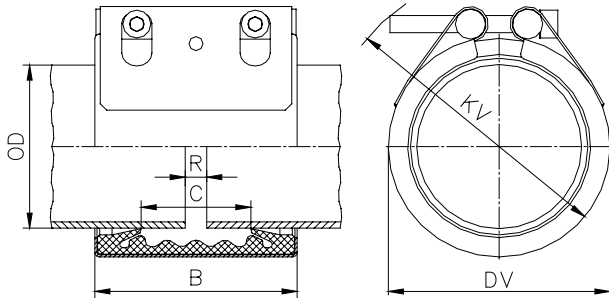


STRAUB-FLEX 1L Ø 48.3 - 168.3 mm

Composants / Matériaux	W1	W2	W4	W5
Boîtiers		1.4301 / 1.4404		1.4404 / 1.4571
Vis		1.7220		A4 - 80
Tiges		1.0737, zingué		1.4404 / 1.4435
Feuillard (option)		1.4435 / PVDF		1.4435 / PVDF

Manchette d'étanchéité EPDM	Temp.: -20°C à +100°C Médium: toutes qualités d'eau, eaux usées, air, matières solides, produits chimiques
Manchette d'étanchéité NBR	Temp.: -20°C à +80°C Médium: eaux, gaz, huiles, carburants, ainsi que d'autres hydrocarbures
Manchette d'étanchéité FPM / FKM ²	Temp.: -20°C à +180°C Médium: ozone, oxygène, acides, gaz, huiles et benzine (seulement avec feuillard)



OD [mm]	Plage de serrage [mm]	PS [bar]	B [mm]	C [mm]	DV [mm]	KV [mm]	R sans feuillard [mm]	R avec feuillard [mm]	Couple de serrage [Nm]	Surplat [mm]	Filetage M...
48.3 ²	47.0 - 49.5	25.0	75	35	70	85	5	15	7.5	6	8
54.0 ²	52.5 - 55.5	25.0	75	35	76	90	5	15	7.5	6	8
57.0 ²	55.5 - 58.5	25.0	75	35	79	95	5	15	7.5	6	8
60.3	59.0 - 61.5	25.0	75	35	82	95	5	15	7.5	6	8
73.0	71.5 - 74.5	25.0	94	51	95	117	5	25	7.5	6	8
76.1	74.5 - 77.5	25.0	94	51	98	122	5	25	7.5	6	8
84.0	82.5 - 85.5	24.0	94	51	106	127	5	25	7.5	6	8
88.9	87.5 - 90.5	24.0	94	51	111	132	5	25	7.5	6	8
100.6	99.0 - 102.5	23.0	94	51	123	147	5	25	7.5	6	8
101.6	100.0 - 103.5	23.0	94	51	124	147	5	25	7.5	6	8
104.0	102.5 - 105.5	22.0	94	51	126	147	5	25	7.5	6	8
104.8	103.0 - 106.5	22.0	94	51	127	147	5	25	7.5	6	8
108.0	106.5 - 109.5	22.0	94	51	130	152	5	25	7.5	6	8
114.3	112.5 - 116.0	21.0	94	51	136	157	5	25	7.5	6	8
127.0	125.0 - 129.0	19.0	107	62	149	165	5	35	10	8	10
129.0	127.0 - 131.0	18.0	107	62	151	165	5	35	10	8	10
130.2	128.5 - 132.0	18.0	107	62	152	165	5	35	10	8	10
133.0	131.0 - 135.0	16.0	107	62	155	170	5	35	10	8	10
139.7	138.0 - 141.5	16.0	107	62	162	175	5	35	10	8	10
141.3	139.5 - 143.0	16.0	107	62	163	180	5	35	10	8	10
154.0	152.0 - 156.0	16.0	107	62	176	190	5	35	10	8	10
159.0	157.0 - 161.0	16.0	107	62	181	195	5	35	10	8	10
168.3	166.0 - 170.5	16.0	107	62	190	205	5	35	10	8	10

Remarques:

- Observer les instructions de montage / démontage
- PS = Pression de service en considérant les contraintes d'utilisation
Pression d'épreuve = PS x 1.5 (par exemple, industrie, distribution d'eau)
Pression d'éclatement = env. PS x 2
- Feuillards sont nécessaires pour des applications spéciales

² FPM / FKM disponible seulement en exécution STRAUB-OPEN-FLEX